

NOVITA'

SERVIZIO DI RACCOLTA DIFFERENZIATA PORTA A PORTA A JESOLO

ANNO 2018



Comune di Jesolo



COS'E' IL RIFIUTO?

E' un qualsiasi oggetto di cui chi lo possiede ha deciso (o ha l'obbligo) di disfarsi.

Quando mi voglio disfare di qualcosa, in quel momento diventa un rifiuto che deve essere...

SMALTITO...



COSA POSSIAMO FARE PER DIMINUIRE I RIFIUTI?

La regola delle 4 R per la diminuzione dei rifiuti

RIDURRE

RIUTILIZZARE

RICICLARE

RECUPERARE

- 1) Produrre meno rifiuti!
Scegliendo pochi imballaggi e preferendo contenitori riutilizzabili e prodotti ricaricabili
- 2) Riutilizzare oggetti ancora utili magari regalandoli e trovando nuovi usi
- 3) Fare la raccolta differenziata
- 4) Valorizzare i rifiuti per produrre energia o creare nuovi oggetti es. giochi

SOLO SE SMALTITO CORRETTAMENTE
PUO' DIVENTARE DA RIFIUTO...

.... **A** RISORSA



DAL CONTENITORE



AL SERVIZIO DI
RACCOLTA



ALL'IMPIANTO DI
TRATTAMENTO

LA RACCOLTA **DIFFERENZIATA E'** OBBLIGATORIA IN TUTTO IL COMUNE DI JESOLO

RACCOLTA PORTA A PORTA



- Raccolta differenziata «spinta»
- Ritiro a domicilio presso ciascuna utenza
- La frequenza di raccolta varia a seconda della tipologia di rifiuto secondo un calendario predefinito

RACCOLTA DIFFERENZIATA STRADALE



- Presenza lungo le strade di contenitori per rifiuti differenziati, di diverse forme e volumetrie.

RUOLO ATTIVO DEL CITTADINO
E' COMPITO DI CIASCUNO DIFFERENZIARE
CORRETTAMENTE I MATERIALI CHE
COMPONGONO I VARI RIFIUTI E INSERIRLI
NEL GIUSTO CONTENITORE

ZONE INTERESSATE DAL NUOVO SERVIZIO

- **JESOLO PAESE** fino a **Via Mameli**
- **TUTTE LE FRAZIONI**
- **NUOVA ZONA industriale Lido**



PORTA A PORTA UTENZE DOMESTICHE (FAMIGLIE) ABITAZIONI SINGOLE



1 KIT DI CONTENITORI PER
OGNI UTENZA DOMESTICA



I BIDONCINI VANNO RITIRATI
PRESSO L'UFFICIO CLIENTI DI
VIA MONTICANO 52



SOLO IL CONTENITORE DEL **VERDE
VEGETALE** VA RITIRATO:
NELLE PIAZZE INDICATE NEL
VOLANTINO
IN ECOCENTRO IN VIA LA BASSA
NUOVA 3 DA LUNEDI 15 GENNAIO

CONSEGNA CONTENITORI UTENZE DOMESTICHE CONDOMINI



•A INVIARE MEZZO FAX AL NUMERO 0421-1795150
OPPURE ALL' INDIRIZZO MAIL:- info@alisea2000.it

MODULO DI RICHIESTA CONTENITORI PER RIFIUTI

ritto/a (Cognome e Nome) _____

il / / in qualità di _____

Legale rappresentante della Ditta/Società
titolare del Condominio avente

COGNOME/DENOMINAZIONE:

Indirizzo _____
Comune _____
e-mail _____

MODULO RICHIESTA
CONTENITORI SCARICABILE
DAL SITO www.alisea2000.it
COMPILATO
DALL'AMMINISTRATORE
CONDOMINIALE



CONTENITORI CONDOMINIALI
PER CONDOMINI CON PIU' DI 6
UNITA' ABITATIVE



CONTENITORI IN COMODATO
D'USO DOTATI DI CODICE A
BARRE

IL LAVAGGIO
DEI
CONTENITORI E'
A CARICO
DELL'UTENZA

CONSEGNA CONTENITORI UTENZE NON DOMESTICHE (**ATTIVITA'**) PER I RIFIUTI ASSIMILATI AGLI URBANI



AVVIARE MEZZO FAX AL NUMERO 0421-1795150
OPPURE ALL' INDIRIZZO MAIL: info@alisea2000.it

MODULO DI RICHIESTA CONTENITORI PER RIFIUTI

Nome e Cognome

Il / la / in qualità di

Legale rappresentante della Ditta/Società
del Condominio avente

Indirizzo/DENOMINAZIONE:

Via

Comune

e-mail

MODULO RICHIESTA
CONTENITORI SCARICABILE
DAL SITO DA INVIARE AD
ALISEA VIA FAX O E-MAIL



CONSEGNA DEI CONTENITORI
DA PARTE DI OPERATORI
ALISEA CON RICEVUTA DI
CONSEGNA



CONTENITORI IN COMODATO
D'USO DOTATI DI CODICE A
BARRE



IL LAVAGGIO
DEI
CONTENITORI E'
A CARICO
DELL'ATTIVITA'

LE REGOLE ...

- ✓ MANTENERE I CONTENITORI IN PROPRIETA' PRIVATA
- ✓ ESPORRE I CONTENITORI LA SERA PRIMA DELLA RACCOLTA come da calendario
- ✓ IN CASO DI FESTIVITA' LA RACCOLTA AVVERRA' LA SETTIMANA SUCCESSIVA/VOLTA SUCCESSIVA

NOVITA'

DIVIETO DI CONFERIRE IL SECCO NON RICICLABILE NEI CONTENITORI STRADALI DI JESOLO LIDO

Il Regolamento Comunale della gestione dei rifiuti solidi urbani vieta ai cittadini residenti nelle zone servite dal sistema di raccolta "porta a porta" di conferire il rifiuto secco non riciclabile nei contenitori stradali di JESOLO LIDO anziché utilizzare il proprio contenitore domiciliare.

I controlli sono effettuati dagli ispettori ambientali in collaborazione con la polizia locale.
AI TRASGRESSORI SARANNO IRROGATE SANZIONI FINO A € 300.



VARIAZIONI NEL SERVIZIO DI RACCOLTA "PORTA A PORTA" DA GENNAIO 2018

LUNEDÌ



Numero verde

800.032.827

VERDE E RAMAGLIE *Novità*

Il verde vegetale viene raccolto il **lunedì** con frequenza settimanale da marzo a novembre **SOLO CON APPOSITO CONTENITORE** (per il ritiro del contenitore vedi retro). Nei mesi di **gennaio - febbraio - dicembre** la raccolta viene effettuata 1 volta al mese (vedi ecalendario). Si possono inserire sfalci di erba e fascine opportunamente tagliate. **Non verranno raccolti sacchi o fascine esposti fuori dal contenitore.** Il verde eccedente può essere conferito gratuitamente all'ecocentro (sfuso senza sacco) o prenotando la raccolta a domicilio (2 chiamate gratuite all'anno fino a 3 m³ ciascuna) telefonando da **LUNEDÌ** a **SABATO** dalle 8.00 alle 12.00.

MERCOLEDÌ



CARTA / CARTONE TETRAPACK

RACCOLTA INVARIATA.

Non utilizzare sacchetti in plastica.

Appiattire le scatole per ridurre il volume.

LA CARTA CONFERITA IN SACCHI DI PLASTICA NON VERRÀ RACCOLTA.

GIOVEDÌ



IMBALLAGGI IN VETRO PLASTICA/ALLUMINIO

RACCOLTA INVARIATA.

- Il materiale non deve avere residui di cibo o del prodotto contenuto.
- Conferire gli imballaggi appiattiti e ridotti nel volume.

MARTEDÌ E SABATO



UMIDO ORGANICO *Variatione giorni*

Il rifiuto umido organico viene raccolto sempre 2 volte a settimana.

Variano i giorni: MARTEDÌ E SABATO.

VENERDÌ



SECCO NON RICICLABILE *Novità*

Il rifiuto secco non riciclabile viene raccolto solo una volta a settimana il **VENERDÌ**.



RIFIUTO UMIDO ORGANICO



RIFIUTO UMIDO ORGANICO



UMIDO ORGANICO



SACCHETTO BIODEGRADABILE



BIDONCINO MARRONE



sì

- resti alimentari (carne, pesce, formaggio, uova, pasta, dolci, pizza...)
- alimenti avariati
- pane vecchio
- scarti di frutta e verdura
- piccoli ossi e gusci d'uovo
- fondi di caffè e cialde da caffè
- filtri di tè, camomilla, tisane
- farina
- salviette e fazzoletti di carta unti e/o sporchi
- terriccio di vaso
- fiori recisi e piante domestiche
- lettiere solo se biodegradabili (indicato nella confezione)
- piccole quantità di cenere, segatura, sughero, tabacco

RIFIUTO UMIDO ORGANICO



UMIDO ORGANICO



SACCHETTO BIODEGRADABILE



BIDONCINO MARRONE



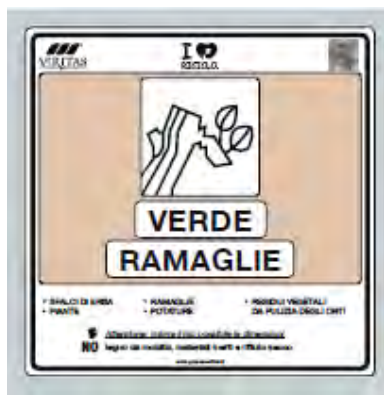
NO

- assorbenti e pannolini
- contenitori con simbolo "t" e/o "f" (tossico e/o infiammabile)
- oggetti voluminosi
- altri rifiuti riciclabili
- scarti di legname trattato con prodotti chimici
- scarti di edilizia
- rifiuti speciali provenienti da attività produttive
- sfalci e ramaglie
- capsule da caffè
- filtri di aspirapolvere



E' POSSIBILE AUTOSMALTIRE QUESTI RIFIUTI CON LA TECNICA DEL COMPOSTAGGIO DOMESTICO, CON UNO SGRAVIO SULLA TARIFFA RIFIUTI

GIORNI DI RACCOLTA MARTEDI E SABATO anziché lunedì e venerdì



NOVITA': VERDE E RAMAGLIE



VERDE E RAMAGLIE



VERDE E
SFALCI



SÌ

- sfalci d'erba
- piante
- fiori recisi
- ramaglie e potature di alberi e siepi
- residui vegetali da pulizia dell'orto

GIORNO DI
RACCOLTA:
LUNEDÌ
Settimanale da Marzo
a Novembre
Mensile da Dicembre
a Febbraio

VERDE E RAMAGLIE



VERDE E
SFALCI



- carta, plastica, vetro e rifiuti in genere
- metalli, sassi e terra
- legno trattato chimicamente
- vasi in plastica e terracotta per piante



**E' POSSIBILE AUTOSMALTIRE
QUESTI RIFIUTI CON LA TECNICA DEL
COMPOSTAGGIO DOMESTICO, CON UNO
SGRAVIO SULLA TARIFFA RIFIUTI**

CONSEGNA DEI CONTENITORI DEL VERDE

I contenitori per il verde vengono consegnati nei seguenti luoghi e giorni:



DATA	LUOGO	ORARIO
SABATO 13 GENNAIO	PIAZZA KENNEDY	8.30 - 12.00
SABATO 20 GENNAIO	PIAZZA KENNEDY	8.30 - 12.00
SABATO 27 GENNAIO	PASSARELLA DI SOTTO - PIAZZALE ANTISTANTE CHIESA	8.30 - 10.30
SABATO 27 GENNAIO	CA' PIRAMI - PARCHEGGIO PRIMA DELLA ROTONDA	10.45 - 12.45
SABATO 3 FEBBRAIO	CÀ FORNERA PIAZZALE SAGRA	8.30 - 10.30
SABATO 3 FEBBRAIO	CORTELLAZZO - PIAZZA DEL GRANATIERE	11.00 - 12.45
SABATO 10 FEBBRAIO	CA' NANI - PARCHEGGIO ANTISTANTE CHIESETTA	8.30 - 10.30
SABATO 10 FEBBRAIO	CORTELLAZZO - PIAZZA DEL GRANATIERE	11.00 - 12.45

Ed inoltre: tutti i **LUNEDÌ**, presso l' **ECOCENTRO** di via La Bassa Nuova 3, in orario di apertura
9.00 - 12.30 / 14.00 - 16.30

Per il ritiro presentarsi con copia dell'ultima bolletta pagata e documento d'identità. In caso di delegato presentarsi con delega scritta e copia del documento d'identità dell'intestatario dell'utenza.



NON SARÀ CONSEGNA TO IL CONTENITORE A CHI ADERISCE AL COMPOSTAGGIO DOMESTICO E PERTANTO NON POTRÀ CONFERIRE IL VERDE AL SERVIZIO PUBBLICO DI RACCOLTA.

VERDE E RAMAGLIE



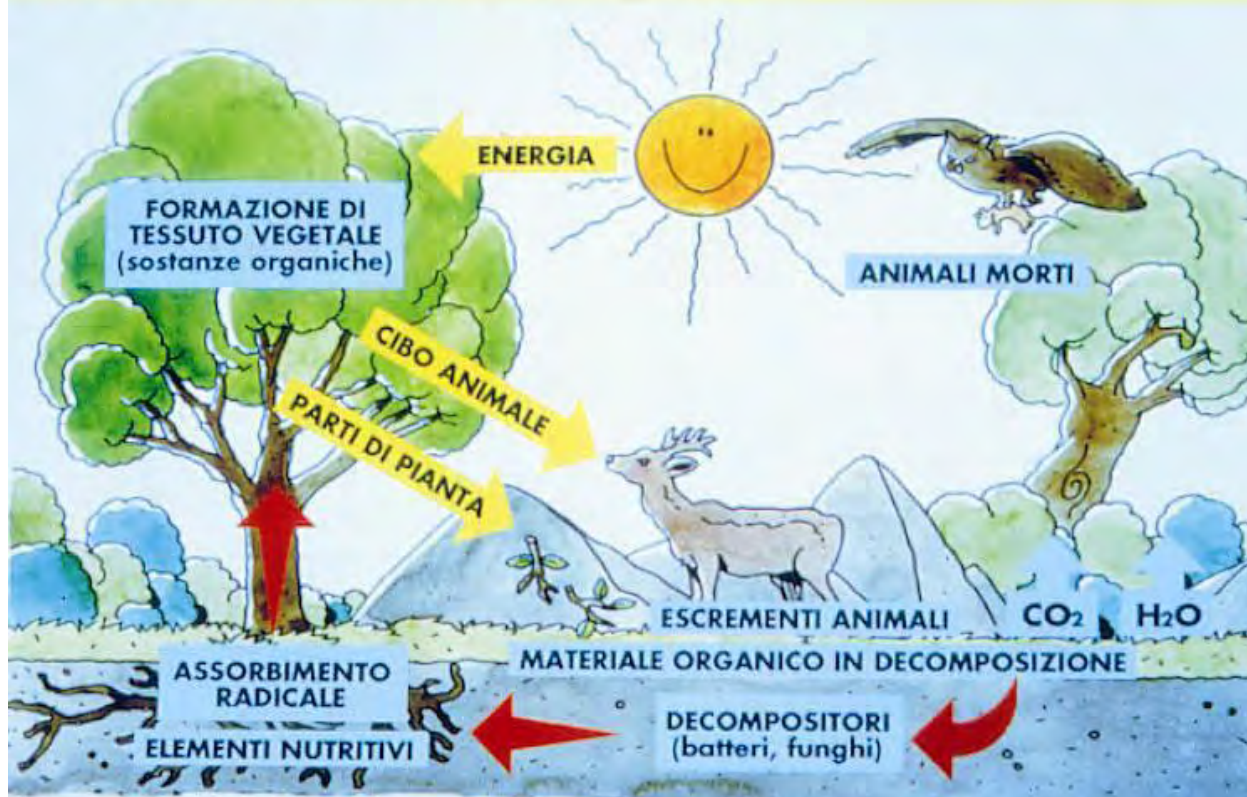
**NON VERRANNO PIÙ
RACCOLTI SACCHI O
FASCINE**

**IL VERDE NON VA PIU' CONFERITO
CON L'UMIDO ORGANICO**

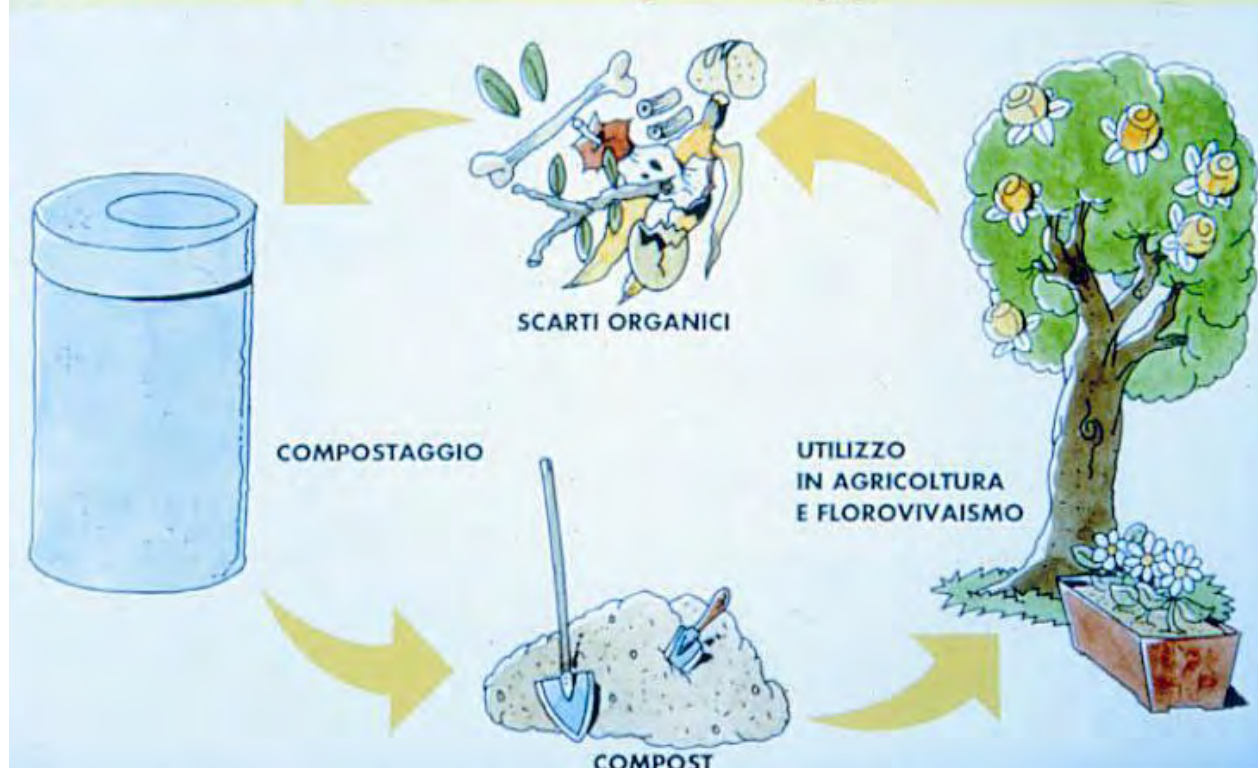


COMPOSTAGGIO DOMESTICO

Il ciclo della Natura...



... imitato dal compostaggio





COMPOSTAGGIO DOMESTICO: riduzione del 20% sulla quota variabile della bolletta

STAZIONE DI TRAVASO IN VIA PANTIERA



IMPIANTI DI COMPOSTAGGIO DI BIOMAN (MANIAGO) O A SESA (ESTE)



RIFIUTO UMIDO ORGANICO E VERDE VEGETALE
VENGONO INVIATI PRESSO APPOSITI IMPIANTI DI
COMPOSTAGGIO

IMPIANTO *AGROTEC A* MUSILE DI PIAVE



CARTA E CARTONE



CARTA E CARTONE



- riviste, giornali, libri,
- quaderni, fogli, volantini,
- fotocopie (togliere le parti adesive)
- scatole, imballaggi di
- carta e cartone
- piccoli cartoni piegati
- cartoni per bevande ed alimenti (**tetra pak**)
- borsette e confezioni sagomate di carta

**CONFERIRE IL MATERIALE
NELL'APPOSITO
CONTENITORE GIALLO**



GIORNO DI
RACCOLTA
MERCOLEDÌ

CARTA E CARTONE

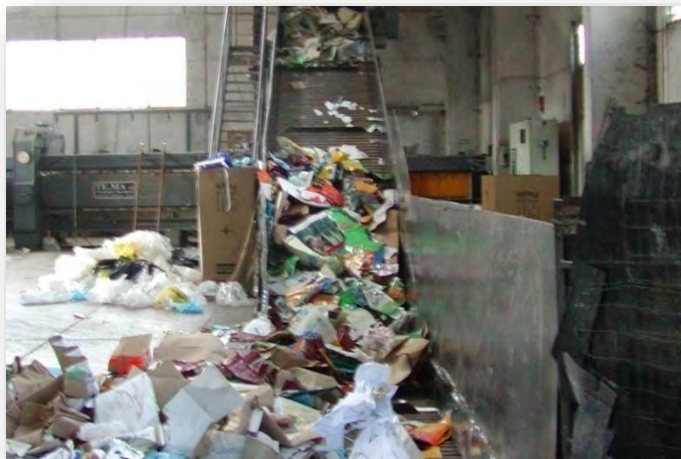


- carta carbone
- carta vetrata o oleata
- cartone della pizza molto unto
- scontrini fiscali, carta chimica e termica
- fazzoletti usati

SENZA SACCHETTO
IN PLASTICA



IMPIANTO DI NOALE



**SELEZIONATA ED IMBALLATA
PRONTA PER CREARE NUOVA CARTA**

IMBALLAGGI IN VETRO PLASTICA ALLUMINIO



IMBALLAGGI IN VETRO PLASTICA ALLUMINIO



- ✓ bottiglie
- ✓ flaconi, dispenser e tubetti di plastica vuoti per detersivi, saponi, creme, shampoo, bagnoschiuma e dentifricio
- ✓ vasi e vasetti di vetro
- ✓ confezioni, vaschette, buste e sacchetti per alimenti privi di residui di prodotto
- ✓ cellophane e film di plastica alimentare trasparente
- ✓ sacchetti, buste, shopper e retine di plastica
- ✓ lattine e barattoli per alimenti
- ✓ stagnola e vaschette di alluminio
- ✓ terrine, bacinelle, secchi, ciotole di plastica
- ✓ piatti e bicchieri di plastica puliti
- ✓ taniche pulite
- ✓ contenitori di plastica puliti per pitture lavabili
- ✓ cassette porta bottiglie e cestelli di plastica
- ✓ **polistirolo SOLO DA IMBALLAGGIO PULITO (non contenente alimenti)**
- ✓ cellophane e film da imballaggio



TUTTO IL
MATERIALE
VA
SCIACQUATO
E RIDOTTO
NEL VOLUME

IMBALLAGGI IN VETRO PLASTICA ALLUMINIO



- porcellana e ceramica
- bicchieri di vetro e cristallo
- posate di plastica sporche e pulite
- piatti e bicchieri di plastica sporchi
- giocattoli e oggetti di gomma
- **PILE E BATTERIE**



GIORNO DI
RACCOLTA
GIOVEDÌ



IMPIANTO DI ECORICICLI a FUSINA



IMBALLAGGI IN PLASTICA
PRONTI PER LA SPEDIZIONE ALL'IMPIANTO

- SOLO PER LA RACCOLTA DEGLI IMBALLAGGI IN VETRO, PLASTICA E LATTINE **SARA' POSSIBILE UTILIZZARE SACCHI, PURCHE'** TRASPARENTI, POSIZIONATI AL DI FUORI DEL CONTENITORE DEDICATO.
- PER LA CARTA E CARTONE **SARA'** POSSIBILE UTILIZZARE CARTONI E/O SACCHETTI IN CARTA SUPPLEMENTARI AL DI FUORI DEL CONTENITORE

SECCO NON RICICLABILE



sì

- ✓ gomma
- ✓ stracci sporchi
- ✓ carta carbone, oleata, plastificata, chimica e scontrini
- ✓ cartoni per la pizza sporchi
- ✓ posate di plastica sporche e pulite
- ✓ piatti e bicchieri di plastica sporchi
- ✓ pannolini e assorbenti igienici
- ✓ bicchieri di vetro e cristallo
- ✓ sacchetti per aspirapolvere
- ✓ piccoli oggetti di legno
- ✓ plastica e materiali poliaccoppiati
- ✓ giocattoli rotti senza componenti elettriche ed elettroniche
- ✓ lampadine (non al neon) e cocci di ceramica
- ✓ porcellana e terracotta
- ✓ evidenziatori, forbici e penne
- ✓ cassette audio e video, floppy disk, CD e DVD con relative custodie

SECCO NON RICICLABILE



- ✓ ingombranti e inerti
- ✓ carta, cartone e Tetra Pak
- ✓ vetro, plastica e lattine
- ✓ umido organico
- ✓ apparecchiature elettriche ed elettroniche

GIORNO DI
RACCOLTA
VENERDI

CONTENITORE AGGIUNTIVO PER PANNOLONI/PANNOLINI

E' POSSIBILE RICHIEDERE UN CONTENITORE AGGIUNTIVO PER IL SECCO NON RICICLABILE COMPILANDO L'APPOSITO MODULO **SOLO IN CASO DI:**

- ✓ **PERSONE IN FAMIGLIA CHE FANNO USO DI PANNOLONI / TELI DA LETTO**



CONTENITORE DA 240 Lt
PER PANNOLONI

- ✓ **NEONATI / BAMBINI AL DI SOTTO DEI 3 ANNI**



CONTENITORE DA 40 Lt
PER PANNOLINI

UTILIZZARLO
SOLO PER
CONFERIRE
PANNOLONI O
PANNOLINI



**DA RICONSEGNARE QUANDO VENGONO
MENO I PRESUPPOSTI**

NON SOLO DIFFERENZIARE MA...

FARLO BENE !!!



ANALISI MERCEOLOGICA SU IMBALLAGGI IN
VETRO, PLASTICA E ALLUMINIO - SCARTO

FOTO DELLA RACCOLTA DELLA PLASTICA...



NON SOLO DIFFERENZIARE MA...



PERCHÉ I SACCHETTI TRASPARENTI?



GIOVEDI' 11 GENNAIO 2018: RACCOLTA PLASTICA ????????????????



RITIRO A DOMICILIO SU PRENOTAZIONE

PER PRENOTARE IL RITIRO TELEFONARE AL

Numero Verde

800.032.827

dal lunedì al sabato 8.00 - 12.00
(esclusi festivi) muniti di codice
cliente indicando tipologia,
quantità e dimensioni
del materiale da ritirare.



INGOMBRANTI

2 RACCOLTE ALL'ANNO
GRATUITE FINO A 3 METRI
CUBI CIASCUNA



VERDE E RAMAGLIE

2 RACCOLTE ALL'ANNO
GRATUITE FINO A 3 METRI
CUBI CIASCUNA

**COLLOCARE IL
MATERIALE
FUORI DALLA
PROPRIETA'
PRIVATA LA
SERA
PRECEDENTE**

ECOCENTRO DI JESOLO

SOLO PER I PRIVATI CITTADINI

COSA SI PUO' PORTARE

- ACCUMULATORI AL PIOMBO
- APPARECCHIATURE ELETTRICHE
- BENI DUREVOLI (frigoriferi, congelatori, televisori, ...)
- CARTA E CARTONE
- CONTENITORI ETICHETTATI "T" e/o "F" (tossico e/o nocivo)
- FILTRI DELL'OLIO E GASOLIO
- **INERTI, MAX 3 SECCHI** (solo da piccoli lavori domestici)
no amianto - no cartongesso - no cartone catramato - no lana di vetro
- INGOMBRANTI (materassi, divani, ...)
- LAMPADE A RISPARMIO ENERGETICO
- LASTRE DI VETRO
- LEGNO
- MEDICINALI
- METALLO
- OLIO VEGETALE E MINERALE ESAUSTO
- PILE ESAUSTE
- PICCOLI ELETTRODOMESTICI (ferro da stiro, radio, ...)
- PNEUMATICI AUTO (senza cerchio e massimo n. 4 pezzi)
- TONER ESAUSTI
- TUBI AL NEON
- UMIDO ORGANICO
- VERDE VEGETALE
- VERNICI E PITTURE

ECOCENTRO DI JESOLO



ORARI DI APERTURA

Lunedì: 09.00 – 12.30 / 14.00 – 16.30

Martedì: chiuso

Mercoledì: 13.30 – 16.30

Giovedì: 13.30 – 16.30

Venerdì: 09.00 – 12.30

Sabato: 09.00 – 12.30 / 14.00 – 16.30

DOVE

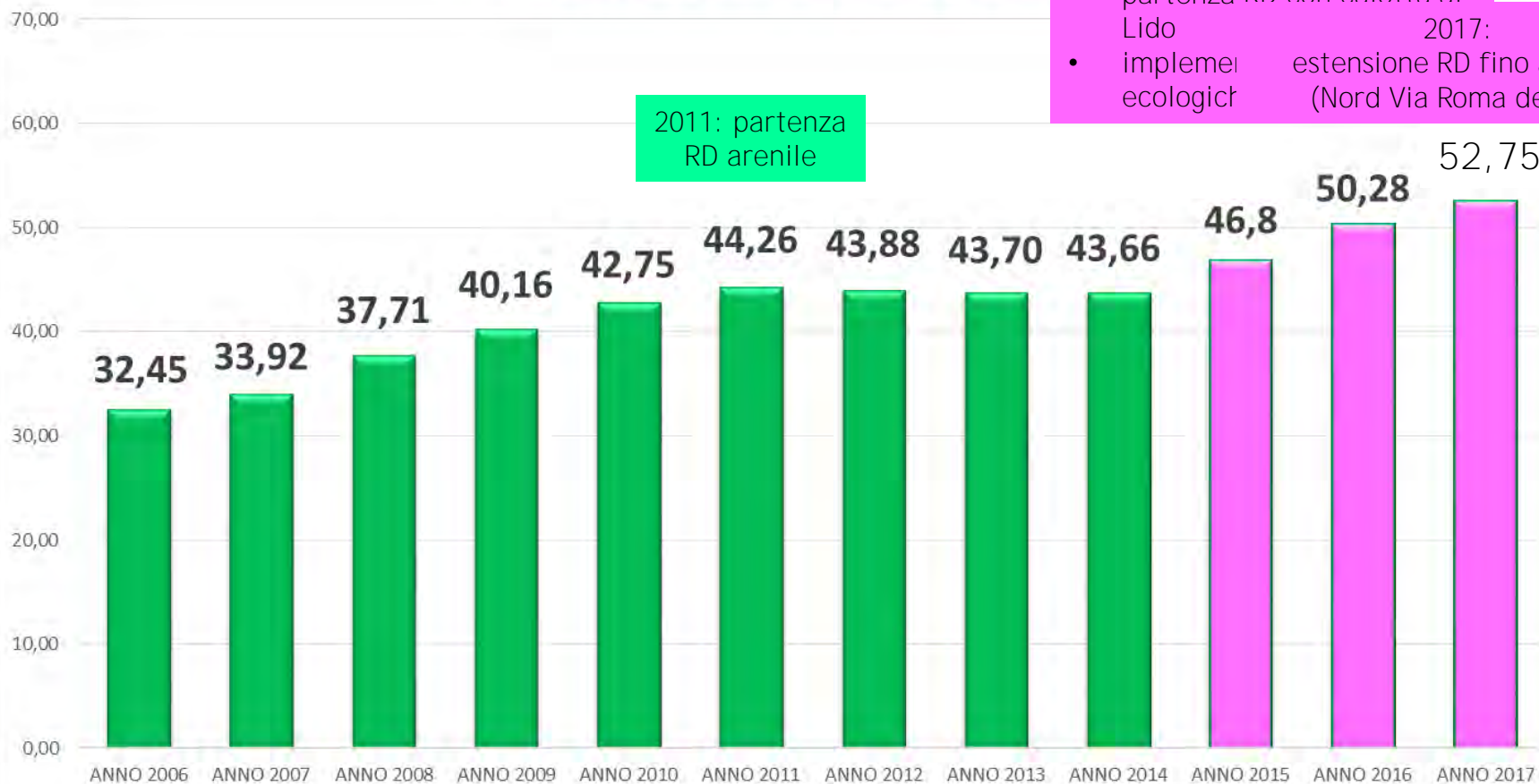
**VIA LA BASSA NUOVA 3
JESOLO LIDO**

(ZONA INDUSTRIALE
DIETRO PIAZZA MAZZINI)

CONSEGNA
CONTENITORI DEL
VERDE SOLO IL
LUNEDÌ'

% RACCOLTA DIFFERENZIATA COMUNE DI JESOLO

% RACCOLTA DIFFERENZIATA JESOLO



- 2015/2016: partenza RD con calotta al Lido
- 2017: estensione RD fino al Lido (Nord Via Roma destra)

2011: partenza RD arenile

DIVIETO DI ABBANDONO DI RIFIUTI



**SACCHI E RIFIUTI
A TERRA**



**ABBANDONO DI
INGOMBRANTI**

DIVIETO DI ABBANDONO DI RIFIUTI



**ABBANDONO DI
RIFIUTI PERICOLOSI**



**RIFIUTI PERICOLOSI
NEI CASSONETTI**

POTENZIAMENTO DEI CONTROLLI

SISTEMA DI
VIDEOSORVEGLIANZA



ISPETTORI
AMBIENTALI



VERBALI E SANZIONI



Città di Jesolo
Prefettura di Venezia
Comune di Jesolo
Corpo Polizia Locale
Via S. Maria 7/11 - 30028 JESOLO (TV) - Tel. 0421/451111

VERBALE DI SOPRALLUOGO PER ABBANDONO DI RIFIUTI
(in una strada di interesse storico)

Comuni Agenti: DE LUCA del ruolo di REDALE
altre: DE LUCA in grado vigilante DE LUCA
Fig. n. _____ Resp. n. _____ Individuo FRANCESCO IV. MONTI

in seguito al attività di controllo del territorio condotta in occasione di abbondono di rifiuti, ha individuato l'abbandono di rifiuti in un'area contrassegnata da SEGNALETICA.

PERSONA IGNOTA

RESPONSABILE DELL'ABBANDONO? (indicare nome e cognome)

Qualora si accerti l'utilizzo di un veicolo per il trasporto dei rifiuti (rifiuti: nei tempi, nei modi, nei modi, nei modi).

Intenzioni: C18 (Intenzioni in generale complete e sottile articolo di distribuzione (distribuzione))

Distribuzione: (Intenzioni in generale complete)

Intenti di rifiuti (compresi i rifiuti trasportati o destinati ad abbandono e i rifiuti dei rifiuti abbandonati):
Oggetti e materiali agli usi: BLOCCO PAVIMENTO IN LEGNO E IN
LATERIZI.

Modello n. 1/2014

Il Comune di Jesolo ha un'Alleanza di Governo
costituita dalle seguenti forze politiche:

Il Comune di Jesolo ha un'Alleanza di Governo
costituita dalle seguenti forze politiche:





PARTENZA DEL SERVIZIO 2 GENNAIO 2018

Grazie per l'attenzione.



Informazioni:

Alisea Spa

Via Ca' Silis, 16 - Jesolo - Tel. 0421.1795100

Da lunedì a venerdì 9.00 - 13.00



info@alisea2000.it
www.alisea2000.it



[Alisea Spa](#)