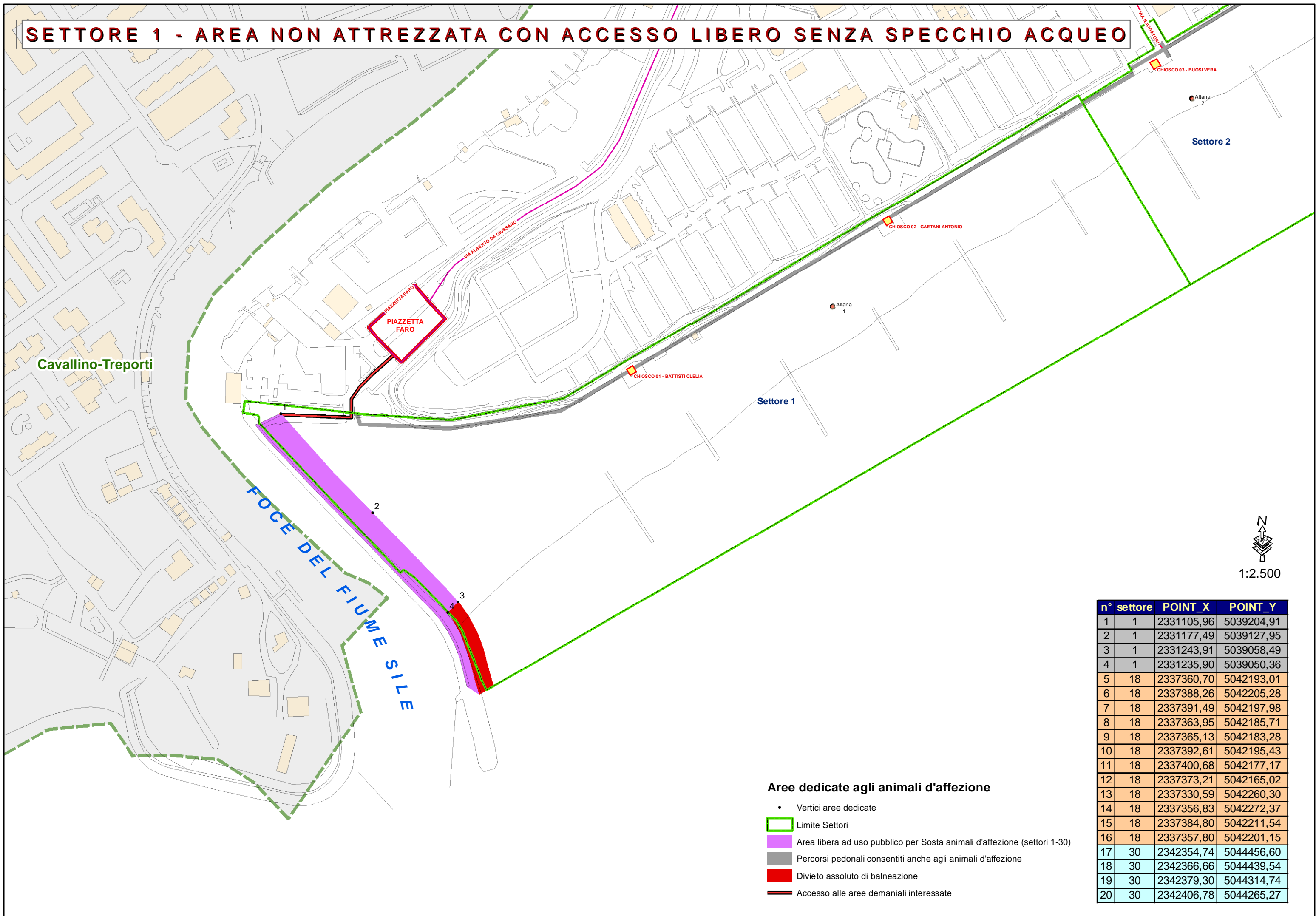
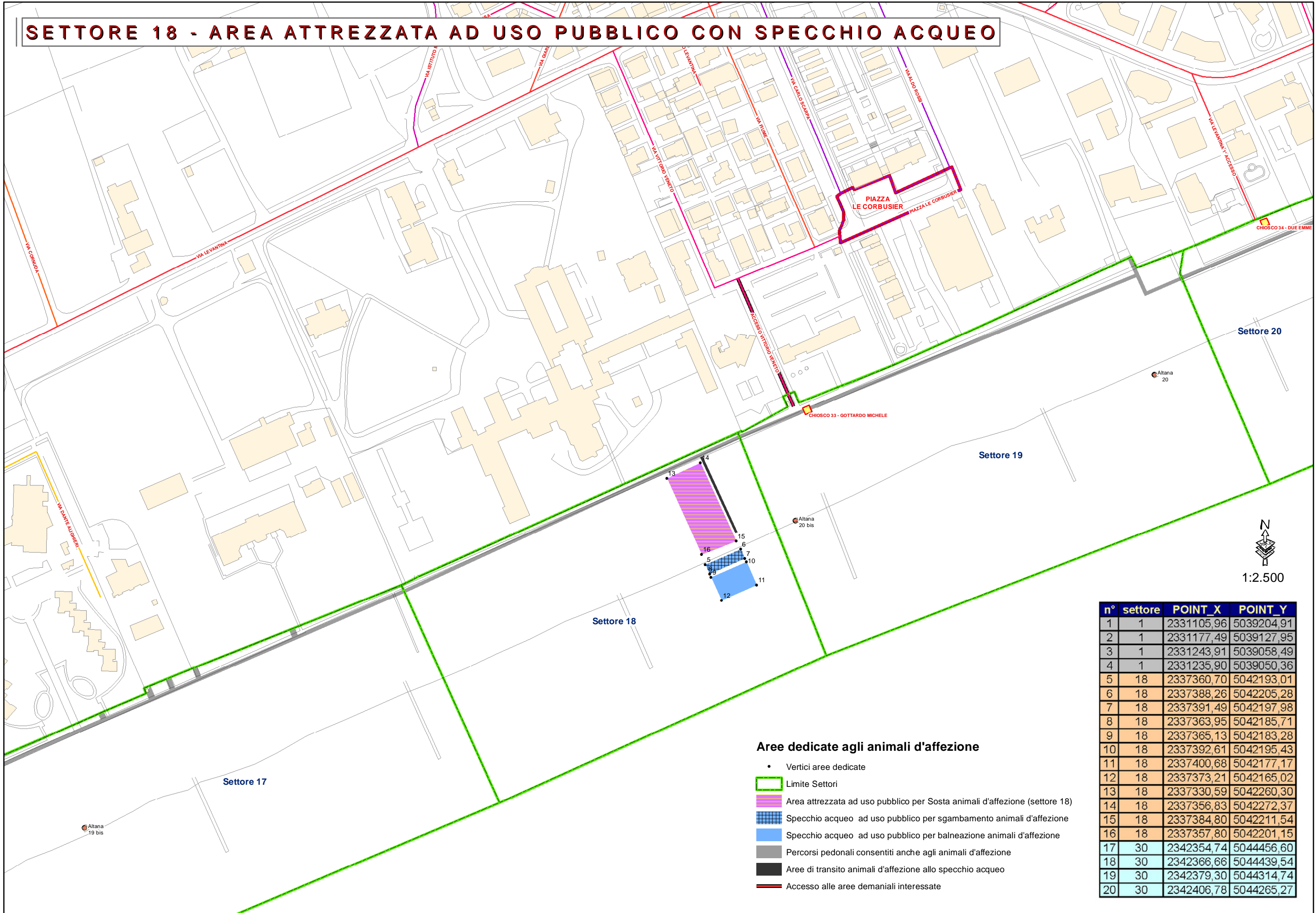


SETTORE 1 - AREA NON ATTREZZATA CON ACCESSO LIBERO SENZA SPECCHIO ACQUEO



SETTORE 18 - AREA ATTREZZATA AD USO PUBBLICO CON SPECCHIO ACQUEO

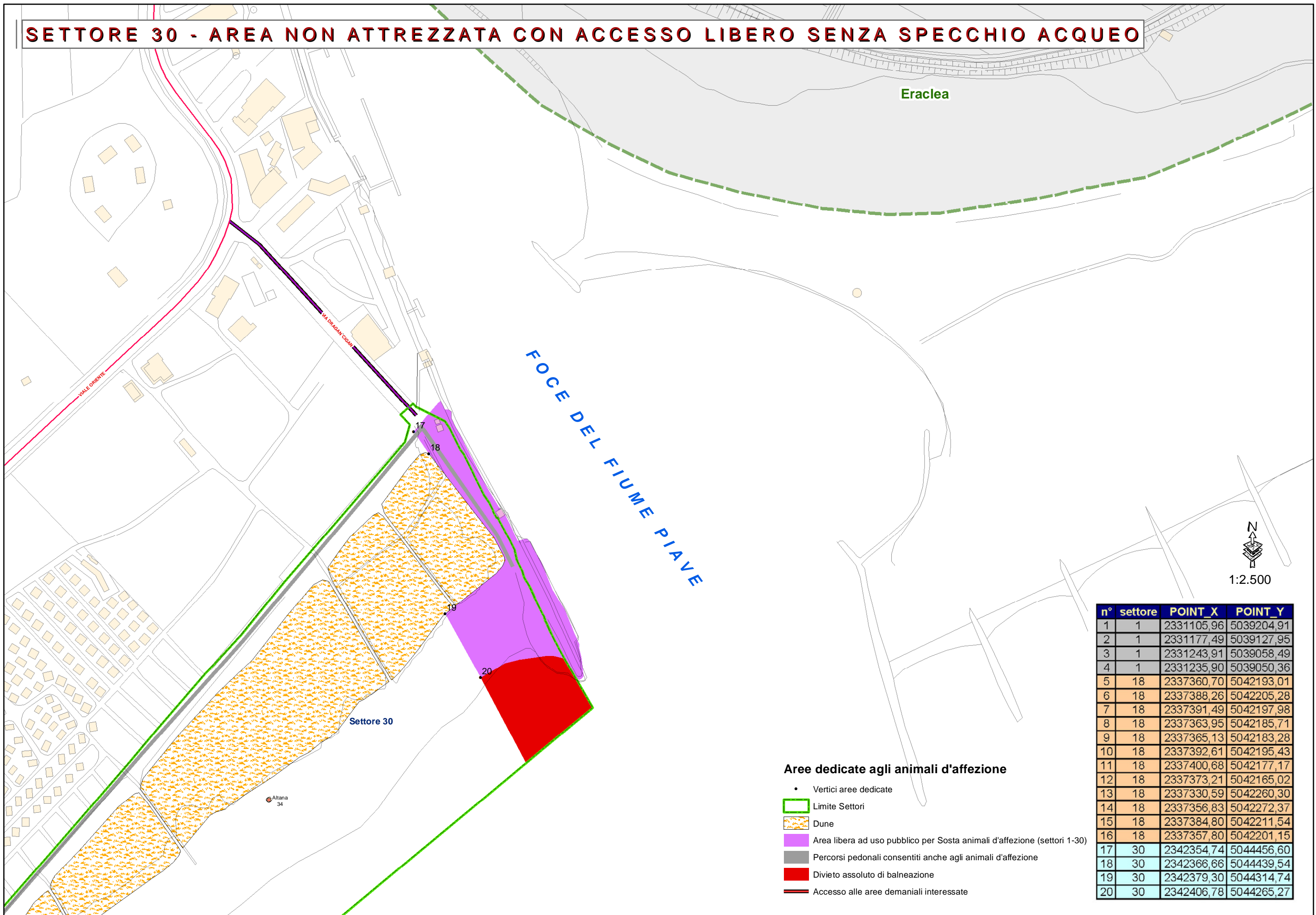


Aree dedicate agli animali d'affezione

- Vertici aree dedicate
- Limite Settori
- Area attrezzata ad uso pubblico per Sosta animali d'affezione (settore 18)
- Specchio acqueo ad uso pubblico per sgambamento animali d'affezione
- Specchio acqueo ad uso pubblico per balneazione animali d'affezione
- Percorsi pedonali consentiti anche agli animali d'affezione
- Aree di transito animali d'affezione allo specchio acqueo
- Accesso alle aree demaniali interessate

n°	settore	POINT_X	POINT_Y
1	1	2331105,96	5039204,91
2	1	2331177,49	5039127,95
3	1	2331243,91	5039058,49
4	1	2331235,90	5039050,36
5	18	2337360,70	5042193,01
6	18	2337388,26	5042205,28
7	18	2337391,49	5042197,98
8	18	2337363,95	5042185,71
9	18	2337365,13	5042183,28
10	18	2337392,61	5042195,43
11	18	2337400,68	5042177,17
12	18	2337373,21	5042165,02
13	18	2337330,59	5042260,30
14	18	2337356,83	5042272,37
15	18	2337384,80	5042211,54
16	18	2337357,80	5042201,15
17	30	2342354,74	5044456,60
18	30	2342366,66	5044439,54
19	30	2342379,30	5044314,74
20	30	2342406,78	5044265,27

SETTORE 30 - AREA NON ATTREZZATA CON ACCESSO LIBERO SENZA SPECCHIO ACQUEO



Aree dedicate agli animali d'affezione

- Vertici aree dedicate
- ▭ Limite Settori
- ▨ Dune
- ▭ Area libera ad uso pubblico per Sosta animali d'affezione (settori 1-30)
- ▭ Percorsi pedonali consentiti anche agli animali d'affezione
- ▭ Divieto assoluto di balneazione
- ▭ Accesso alle aree demaniali interessate

n°	settore	POINT_X	POINT_Y
1	1	2331105,96	5039204,91
2	1	2331177,49	5039127,95
3	1	2331243,91	5039058,49
4	1	2331235,90	5039050,36
5	18	2337360,70	5042193,01
6	18	2337388,26	5042205,28
7	18	2337391,49	5042197,98
8	18	2337363,95	5042185,71
9	18	2337365,13	5042183,28
10	18	2337392,61	5042195,43
11	18	2337400,68	5042177,17
12	18	2337373,21	5042165,02
13	18	2337330,59	5042260,30
14	18	2337356,83	5042272,37
15	18	2337384,80	5042211,54
16	18	2337357,80	5042201,15
17	30	2342354,74	5044456,60
18	30	2342366,66	5044439,54
19	30	2342379,30	5044314,74
20	30	2342406,78	5044265,27