



Città di Jesolo

Servizi Demografici

ANALISI DEI MATRIMONI NEL COMUNE DI JESOLO

Anni 2001 – 2013

Anno	Matrimoni	Popolazione	Tasso di nuzialità
2001	158	22724	6,95
2002	152	23067	6,59
2003	184	23465	7,84
2004	156	23575	6,62
2005	183	23766	7,70
2006	182	23943	7,60
2007	164	24449	6,71
2008	148	24875	5,95
2009	130	25232	5,15
2010	157	25601	6,13
2011	140	25800	5,43
2012	163	26058	6,26
2013	143	25625	5,58

Tabella 1 - Serie storica matrimoni, popolazione, tasso di nuzialità, anni 2001-2013

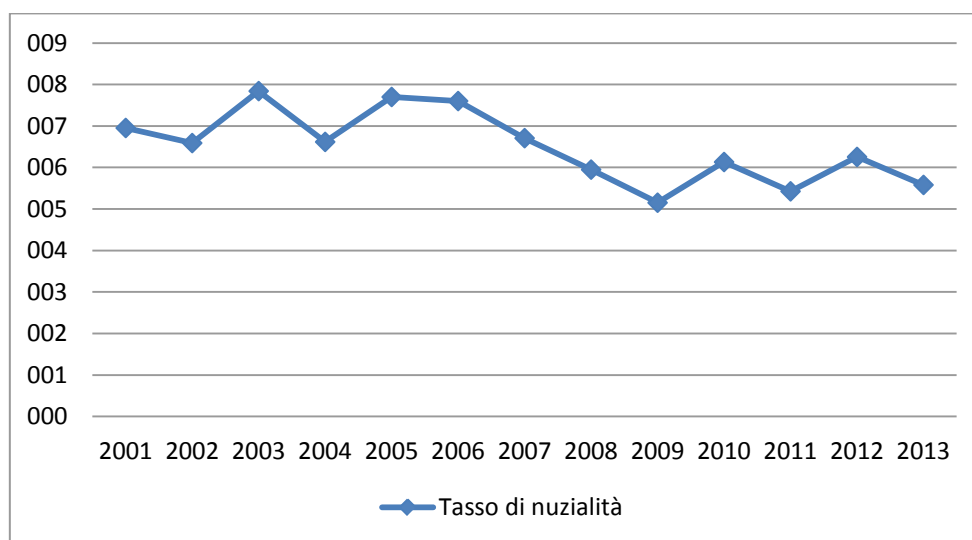


Grafico 1 – Serie storica tasso di nuzialità anni 2001 – 2013

Anno	Totale matrimoni	Variatz. % su anno precedente	Vaziatz. % su base 2001
2001	158		
2002	152	-3,80	-3,80
2003	184	21,05	16,46
2004	156	-15,22	-1,27
2005	183	17,31	15,82
2006	182	-0,55	15,19
2007	164	-9,89	3,80
2008	148	-9,76	-6,33
2009	130	-12,16	-17,72
2010	157	20,77	-0,63
2011	140	-10,83	-11,39
2012	163	16,43	3,16
2013	143	-12,27	-9,49

Tabella 2 – Serie storica matrimoni, variazioni a base mobile e a base fissa, anni 2001-2013

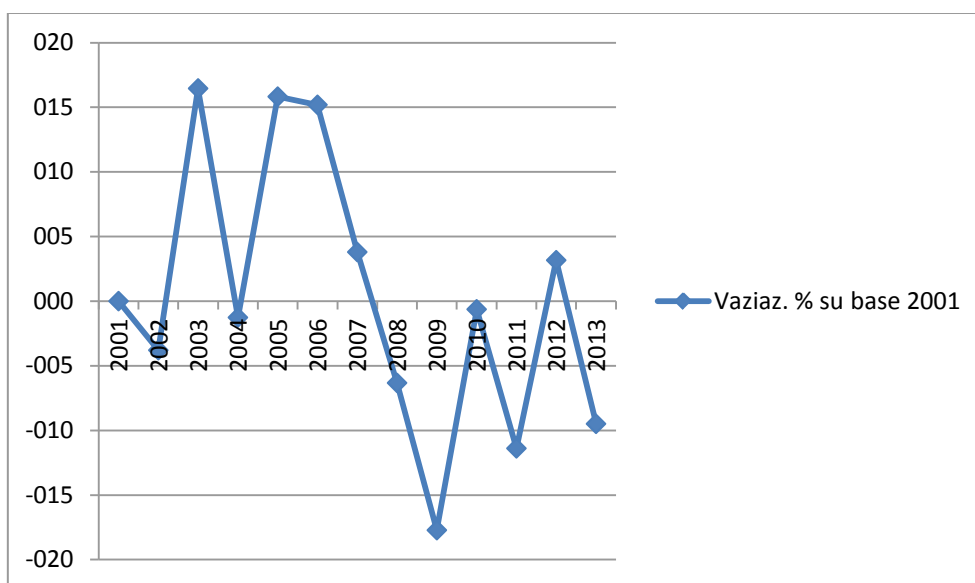


Grafico 2 – Serie storica matrimoni variazioni a base fissa, anni 2001-2013

Anno	Religiosi	Variaz. % religiosi su base 2001	Civili	Vaziiaz. % civili su base 2001
2001	84		74	
2002	84	0,00	68	-8,11
2003	96	14,29	88	18,92
2004	87	3,57	69	-6,76
2005	100	19,05	83	12,16
2006	68	-19,05	114	54,05
2007	64	-23,81	100	35,14
2008	69	-17,86	79	6,76
2009	48	-42,86	82	10,81
2010	63	-25,00	94	27,03
2011	57	-32,14	83	12,16
2012	57	-32,14	106	43,24
2013	62	-26,19	81	9,46

Tabella 3 - Serie storica matrimoni per rito e variazioni % a base fissa, anni 2001-2013

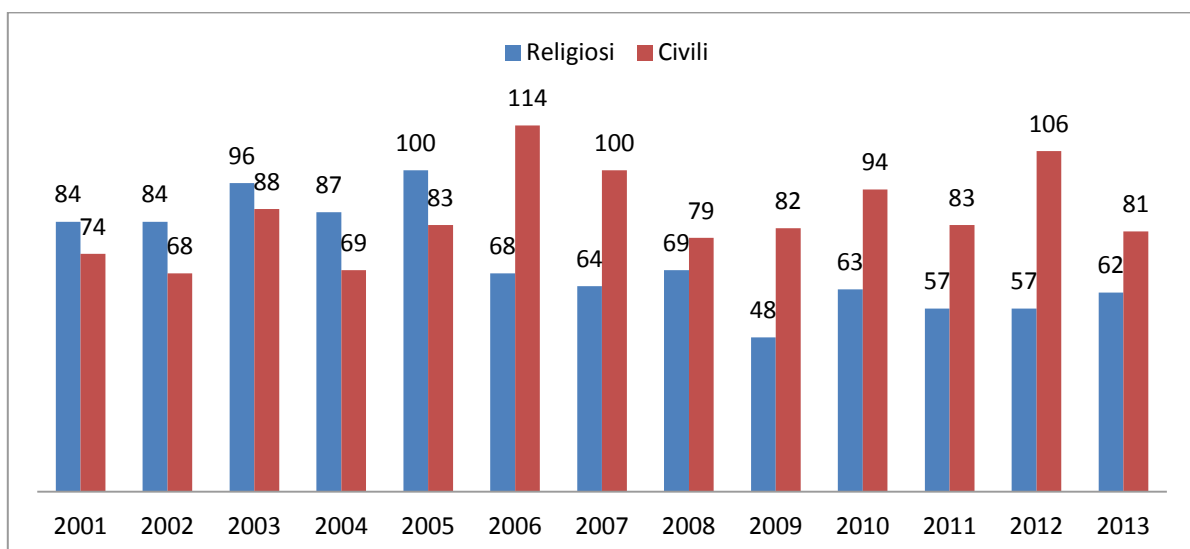


Grafico 3 – Serie storica matrimoni per rito, anni 2001-2013

Anno	Religiosi		Civili	
	Numero	%	Numero	%
2001	84	53,16	74	46,84
2002	84	55,26	68	44,74
2003	96	52,17	88	47,83
2004	87	55,77	69	44,23
2005	100	54,64	83	45,36
2006	68	37,36	114	62,64
2007	64	39,02	100	60,98
2008	69	46,62	79	53,38
2009	48	36,92	82	63,08
2010	63	40,13	94	59,87
2011	57	40,71	83	59,29
2012	57	34,97	106	65,03
2013	62	43,36	81	56,64

Tabella 4 - Serie storica matrimoni per rito, numero e percentuale, anni 2001-2013

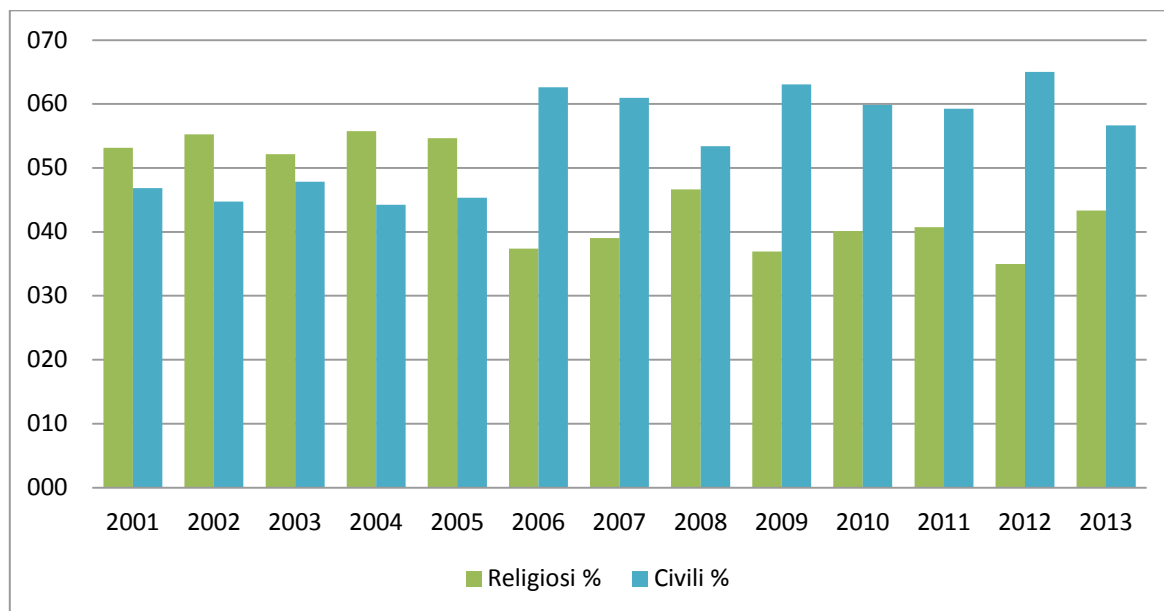


Grafico 4 – Serie storica matrimoni per rito in percentuale. Anni 2001-2013

Mese	Totale	%
Gennaio	74	3,59
Febbraio	84	4,08
Marzo	107	5,19
Aprile	198	9,61
Maggio	251	12,18
Giugno	169	8,20
Luglio	138	6,70
Agosto	105	5,10
Settembre	337	16,36
Ottobre	337	16,36
Novembre	101	4,90
Dicembre	159	7,72

Tabella 5 – Matrimoni per mese, anni 2001-2013

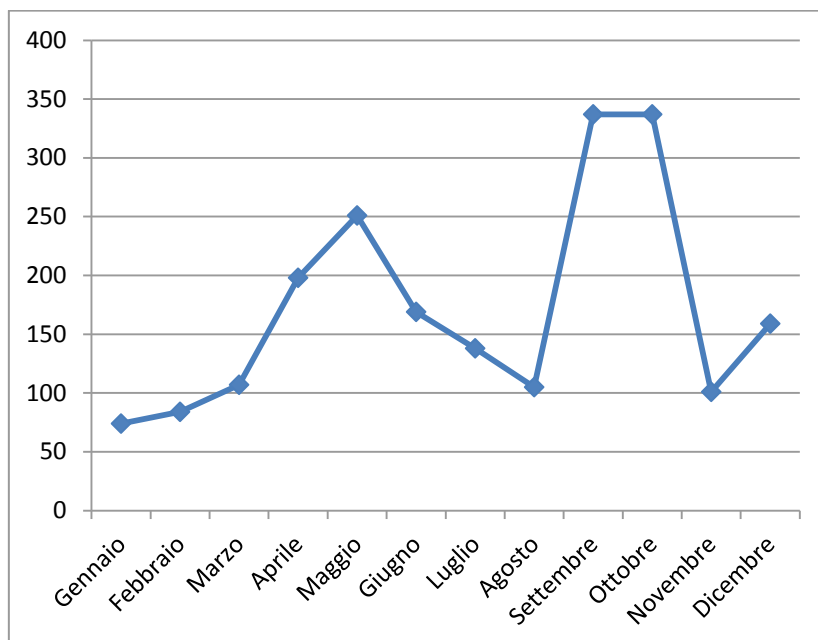


Grafico 5 – Matrimoni per mese, anni 2001-2013

Mese	Religiosi	Civili	% religiosi	% civili
Gennaio	14	60	1,49	5,35
Febbraio	16	68	1,70	6,07
Marzo	33	74	3,51	6,60
Aprile	98	100	10,44	8,92
Maggio	140	111	14,91	9,90
Giugno	75	94	7,99	8,39
Luglio	45	93	4,79	8,30
Agosto	31	74	3,30	6,60
Settembre	172	165	18,32	14,72
Ottobre	220	117	23,43	10,44
Novembre	30	71	3,19	6,33
Dicembre	65	94	6,92	8,39

Tabella 6 – Matrimoni per mese, rito e percentuale anni 2001-2013

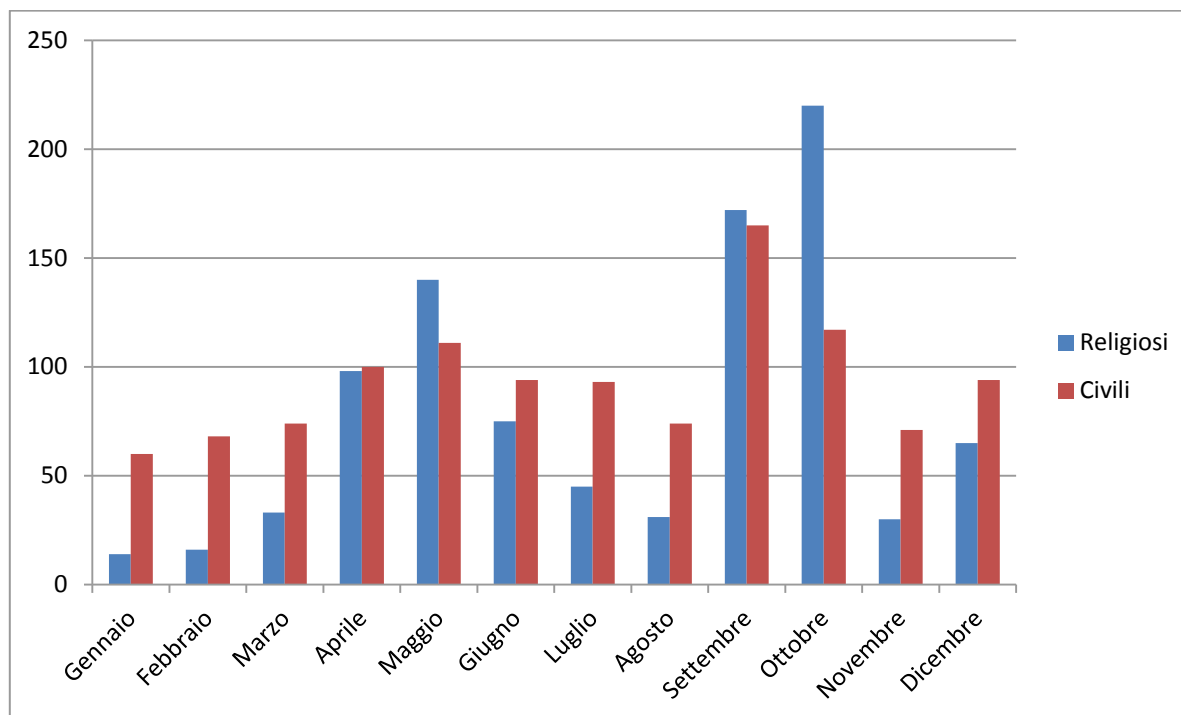


Grafico 6 – Matrimoni per mese e rito, anni 2001-2013

Anno	Matrimoni tra italiani	Variatz. % su base 2001	Matrimoni con almeno un coniuge straniero	Vaziatz. % su base 2001
2001	123		35	
2002	119	-3,25	33	-5,71
2003	152	23,58	32	-8,57
2004	130	5,69	26	-25,71
2005	149	21,14	34	-2,86
2006	121	-1,63	61	74,29
2007	120	-2,44	44	25,71
2008	115	-6,50	34	-2,86
2009	89	-27,64	41	17,14
2010	122	-0,81	35	0,00
2011	106	-13,82	33	-5,71
2012	131	6,50	32	-8,57
2013	116	-5,69	27	-22,86

Tabella 7 - Serie storica matrimoni per cittadinanza e variazione % a base fissa, anni 2001-2013

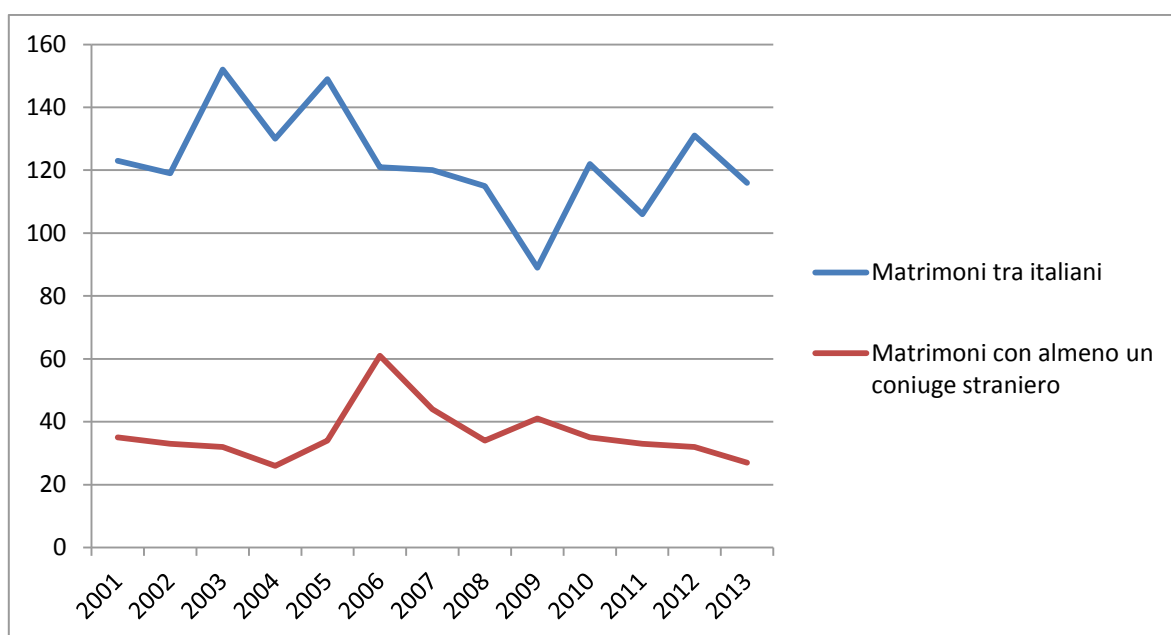


Grafico 7 - Serie storica matrimoni per cittadinanza, anni 2001-2013

Età	Sposo	Sposa
Media	38	35
Minima	21	19
Massima	73	67

Tabella 8 - Età media, minima e massima degli sposi anni 2012-2013

DIFFERENZA DI ETA'		valore	%
Sposa più vecchia dello sposo	26 anni e più	1	0,38
	16-25 anni	1	0,38
	10-15 anni	2	0,77
	5-9 anni	16	6,15
	3-4 anni	11	4,23
	1-2 anni	26	10,00
Sposi della stessa età		19	7,31
Sposo più vecchio della sposa	1-2 anni	56	21,54
	3-4 anni	34	13,08
	5-9- anni	56	21,54
	10-15 anni	28	10,77
	16-25 anni	8	3,08
	26 anni e più	2	0,77

Tabella 9 - Classi di differenza d'età per sesso in valore assoluto e in percentuale anni 2012-2013

Anno	Sposo	Sposa
2012	38,8	35
2013	37,8	35,2

Tabella 10 - Età media degli sposi anni 2012-2013

Età media	Sposo	Sposa
Prime nozze	36,2	33,5
Seconde nozze	48,3	45,8

Tabella 11 - Età media degli sposi per prime e seconde nozze anno 2013

Stato civile sposo	Sposa		
	nubile	vedova	già coniugata
celibe	79,7	1,6	4,9
vedovo	0,0	0,0	0,8
già coniugato	6,5	0,0	6,5

Tabella 12 - Matrimoni per sesso e stato civile in percentuale anno 2013

Stato civile sposo	Sposa		
	nubile	vedova	già coniugata
celibe	98	2	6
vedovo	0	0	1
già coniugato	8	0	8

Tabella 13 - Matrimoni per sesso e stato civile anno 2013

Sposo	Sposa		
	Comune di Jesolo	Altro Comune	Eestero
Comune di Jesolo	39,2	13,8	5,0
Altro Comune	16,9	16,9	0,0
Eestero	2,7	0,0	5,4

Tabella 14 - Matrimoni per luogo di residenza degli sposi in % anni 2012-2013

Luogo di residenza	Sposo	%M	Sposa	%F
Comune di Jesolo	151	58,08	153	58,8
Altro Comune	88	33,85	80	30,8
Eestero	21	8,08	27	10,4

Tabella 15 - Sposi per luogo di residenza anni 2012-2013

Sposo	Sposa	
	Italiana	Straniera
Italiano	80,0	12,3
Straniero	4,6	3,1

Tabella 16 - Sposi per cittadinanza in % anni 2012-2013

Sposi stranieri		Spose straniere	
Paese di appartenenza	numero	Paese di appartenenza	numero
Austria	2	Brasile	5
Marocco	2	Romania	5
Moldavia	2	Moldavia	3
Russia	2	Germania	3
Albania	1	Ucraina	3
Bosnia	1	Austria	2
Brasile	1	Russia	2
Canada	1	Albania	1
Francia	1	Argentina	1
Germania	1	Belgio	1
Irlanda	1	Bielorussia	1
Paraguay	1	Bosnia	1
Polonia	1	Canada	1
Santo Domingo	1	Colombia	1
Senegal	1	Francia	1
Slovacchia	1	Inghilterra	1
Tunisia	1	Irlanda	1
Ungheria	1	Messico	1
		Nicaragua	1
		Paraguay	1
		Slovacchia	1
		Svizzera	1
		Thailandia	1
		Tunisia	1
		Ungheria	1

Tabella 17 - Cittadinanza spose e sposi stranieri anni 2012-2013

Matrimoni tra stranieri	
Paese di appartenenza	numero
Russia	2
Austria	1
Germania	1
Irlanda	1
Moldavia	1
Paraguay	1
Ungheria	1

Tabella 18 - Matrimoni tra stranieri anni 2012-2013

Media	Stranieri		Italiani	
	Sposo	Sposa	Sposo	Sposa
Età	36,5	32,9	38,5	35,2
Differenza età	3,2	-6,6	3,3	-3,2

Tabella 19 - Età media e differenza di età media per cittadinanza e genere anni 2012-2013

Anno	Comunione	% com.	Separazione	% sep.
2012	35	25,5	102	74,5
2013	43	35	80	65

Tabella 20 - Matrimoni per anno, regime patrimoniale e percentuale anni 2012-2013

Rito	Comunione	Separazione
Religioso	25	93
Civile	53	89

Tabella 21 - Matrimoni per tipo e regime patrimoniale in percentuale anni 2012-2013

Nazionalità	Comunione		Separazione	
	Sposo	Sposa	Sposo	Sposa
Italiana	64	61	176	156
Straniera	14	17	6	26

Tabella 22 - Matrimoni per cittadinanza, sesso e regime patrimoniale in percentuale anni 2012-2013